



**Universitatea
BABEȘ-BOLYAI**



adelphi

**RECOMANDĂRI PENTRU
GOSPODĂRII
COMPANII DE ENERGIE
AUTORITĂȚI PUBLICE**

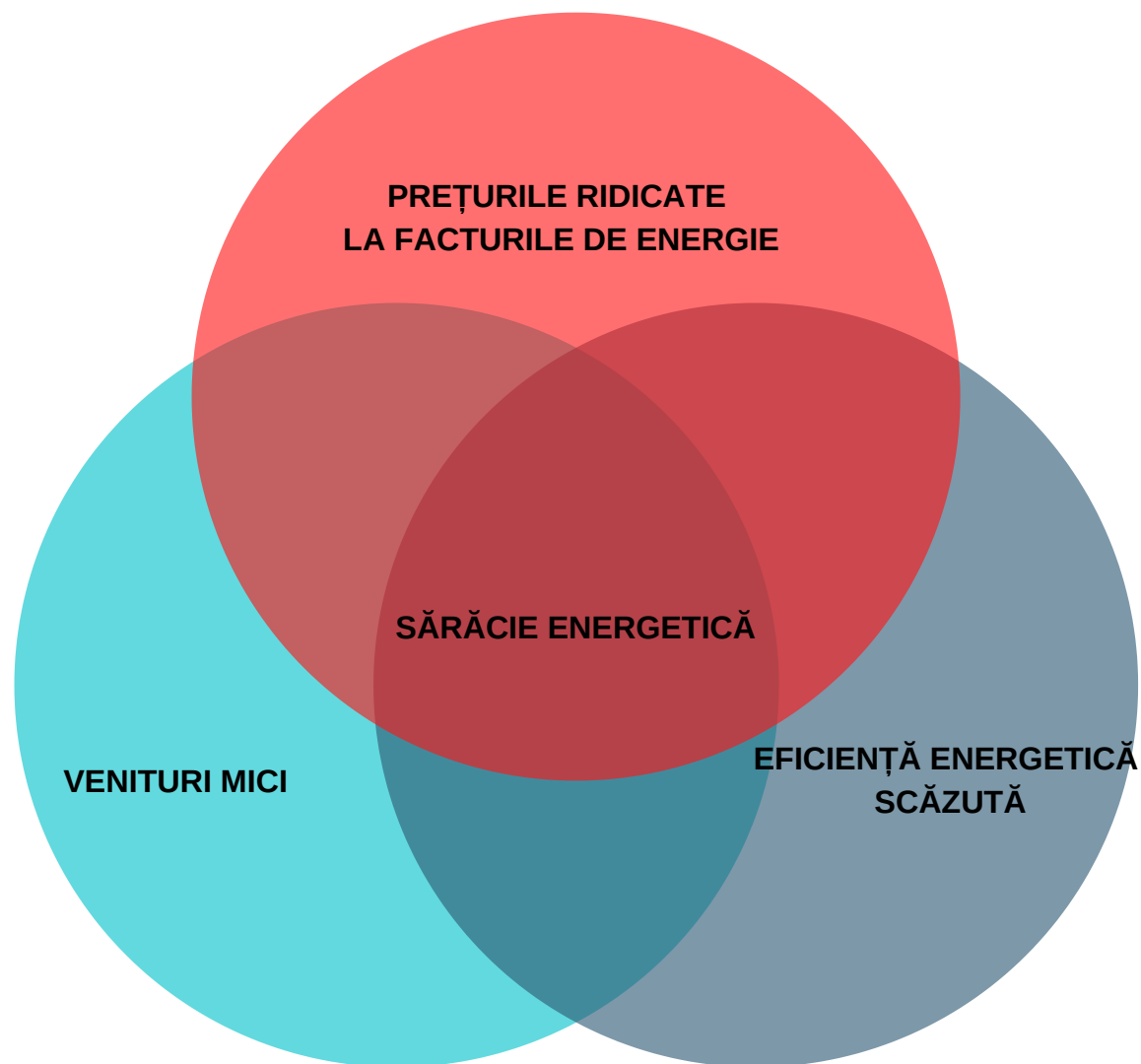


**REDUCEREA
SĂRĂCIEI
ENERGETICE ÎN
MEDIUL URBAN**



CE ESTE SĂRĂCIA ENERGETICĂ?

Sărăcia energetică, înțeleasă ca o problemă de suportabilitate a facturii, dar și ca acces deficitar la mijloace moderne de asigurare a confortului în locuință, este un fenomen răspândit la nivelul Uniunii Europene, spațiul postcomunist fiind afectat cu precădere de acesta. Sărăcia energetică este un factor important de marginalizare socială, iar lipsa de suportabilitate a facturii sau de acces la forme moderne de energie generează obstacole în parcursul educațional și socio-economic al indivizilor, fiind un factor de adâncire a sărăciei și excluziunii în sens mai larg.





REDUCEREA SĂRĂCIEI ENERGETICE PRIN MĂSURI LUATE LA NIVELUL GOSPODĂRIILOR

REDUCEREA TEMPERATURII ÎN LOCUINȚE

Peste 40% din gospodăriile din Cluj-Napoca preferă o temperatură interioară de peste 21 grade Celsius. Jumătate din ei cad sunt pragul de sărăcie după plata facturilor.

Gospodăriile sunt încurajate să reducă temperatura interioară din locuințe la cel mult 21 grade Celsius - standardul național indicat în normativele de construcție și să identifice soluții alternative pentru sporirea confortului interior.

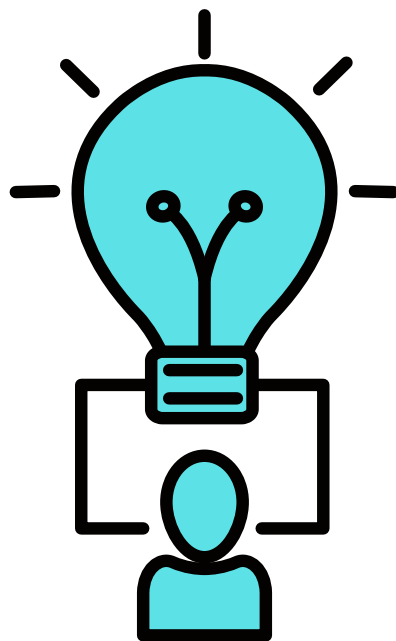
GOSPODĂRII



REDUCEREA SĂRĂCIEI ENERGETICE PRIN MĂSURI LUATE LA NIVELUL GOSPODĂRIILOR

COOPERARE

O mai bună cooperare între gospodării poate rezulta într-un mai bun acces la programe de finanțare în vederea reabilitării blocurilor de locuințe.



GOSPODĂRII



**Universitatea
BABEȘ-BOLYAI**



adelphi

[HTTPS://ENERGY-POVERTY.EU/](https://energy-poverty.eu/)



EnPower

MITIGATING GHG EMISSIONS
THROUGH ENERGY POVERTY
ALLEVIATION IN ROMANIA

**Recomandările
sunt făcute pe
baza cercetărilor
științifice realizate
în cadrul
proiectului
EnPower**